

Vilka barn behöver glasögon?



S:T ERIKS
ÖGON
SJUKHUS



Alla barn som efter undersökning visar sig ha brytningsfel och har dålig synskärpa behöver glasögon. Även barn som börjar skela kan ha behov av glasögon.

Hur vet man vilken styrka på glaset mitt barn behöver?

– Barnet får pupillvidgande droppar och efter en timme kan läkaren genomlysa ögat. Med hjälp av lampa och speciallins kan man på så vis mäta upp vilken glasstyrka som behövs.

Ska glasögonen vara på jämt?

– Det är viktigt att ha på sig glasögonen hela tiden så att synen kan utvecklas. Ibland kan det ta tid att vänja sig vid att använda dem hela tiden. En del barn upplever till och med sämre syn på avstånd med glasögon innan ögonen har vant sig.

Ska mitt barn verkligen ha så starka glasögon?

– Alla glasögon är individuellt anpassade och du ser förmodligen sämre genom ditt barns glas.

Hur vanligt är det att barn får glasögon?

– Ungefär 10 % av barn i förskoleåldern får glasögon.

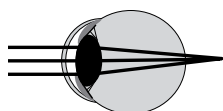
Vad kostar ett par glasögon?

– Priset varierar beroende på val av bågar och styrka på glasen. Följande aspekter är viktiga att tänka på: pris, kvalitet, sortiment, service och försäkring. Jämför optiker!

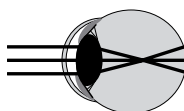
Om inte glasögonen används blir bilden inte klar och syn-cellerna utvecklas inte normalt. Denna »underutveckling« av syncellerna kan inte förbättras senare i livet. Då hjälper varken glasögon eller operation.

Ibland kan synen vara sämre på ena ögat trots glasögon. För att synen på det sämre ögat ska bli bättre kan lappbehandling behövas under en tid. Man sätter då en lapp för det bästa ögat.

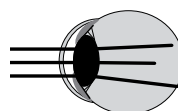
Det finns tre typer av brytningsfel:



Översynthet
Hyperopi



Närsynthet
Myopi



Astigmatism

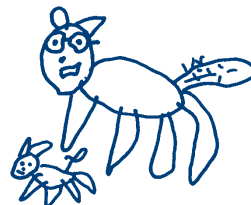
För ytterligare information tala med din behandlande läkare eller ortoptist:

BARNÖGON

S:t Eriks Ögonsjukhus, tel 08-672 30 00

Danderyds sjukhus, tel 08-655 50 00

Huddinge sjukhus, tel 08-58 58 00 00



S:t Eriks Ögonsjukhus

Telefon:

Växel08-672 30 00

Akutmottagningen ..08-672 31 00

S:T ERIKS
ÖGON
SJUKHUS

KLINIK 1 – 4: 112 82 Stockholm, Besöksadress: Fleminggatan

KLINIK 4 – 5: Kliniken för ögonsjukvård, Karolinska Universitetssjukhuset, 141 86 Huddinge

KLINIK 4: Danderyds sjukhus, 182 88 Stockholm

www.sankterik.se

S:t Eriks Ögonsjukhus är beläget i Stockholm och bedriver både planerad och akut ögonsjukvård. Varje år tar vi emot 165 000 patientbesök från Sverige och från utlandet. I egenskap av universitetssjukhus driver vi tillsammans med Karolinska Institutet forskning, utveckling och undervisning inom ögonsjukvård. S:t Eriks Ögonsjukhus AB, som miljöcertifierades år 2000, har 350 anställda och drivs som ett aktiebolag och ägs Stockholms läns landsting.
